



臺南市政府登革熱防治中心

Center for Dengue Prevention and Control, Tainan City Government



2025
2月



本期目錄

■ 登革熱現況

□ 臺灣及臺南疫情現況

■ 專題報告

社區滅蚊為防疫根本，登革熱防疫
志工隊相招厝邊一起動員滅孑孓！

■ 陽性容器樣態分析



70256臺南市南區大同路二段752號之10

No. 752-10, Sec. 2, Datong Rd., South ☎06-2902290

Dist., Tainan City 702, Taiwan (R.O.C.)

臺南市政府登革熱防治中心

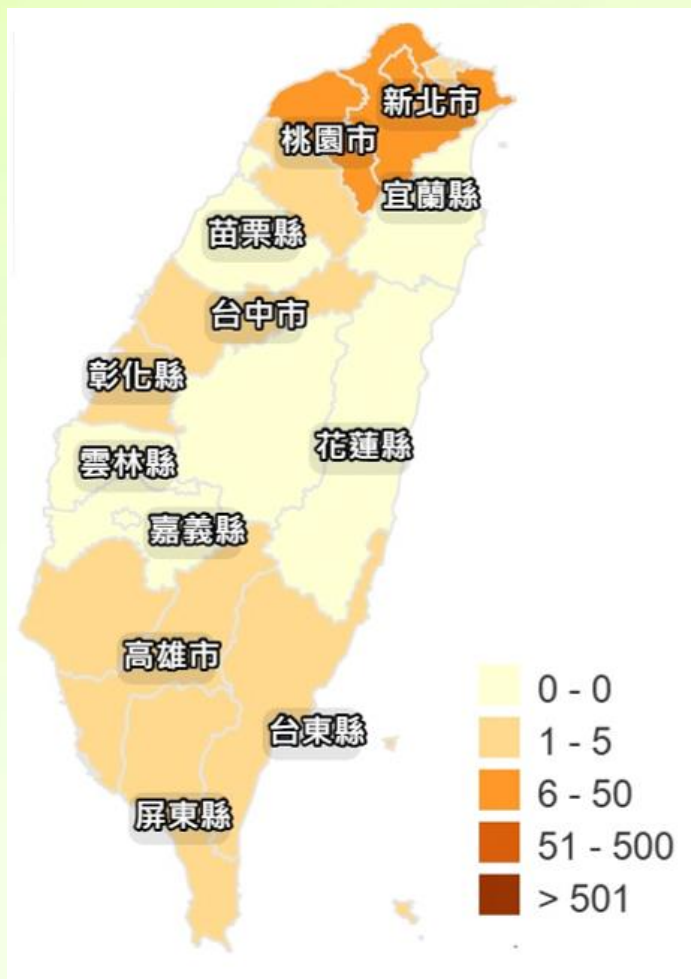


114年登革熱疫情現況

(資料截取日期：依發病日計 · 114.01-114.03.11)

類別	本土	境外
全國	0	35
台南市	0	1

境外移入 感染源國家	病例數
印尼	13
菲律賓	8
越南	5
馬來西亞	3
泰國	2
柬埔寨	2
新加坡	1
馬爾地夫	1
總計	35



【臺灣疫情】

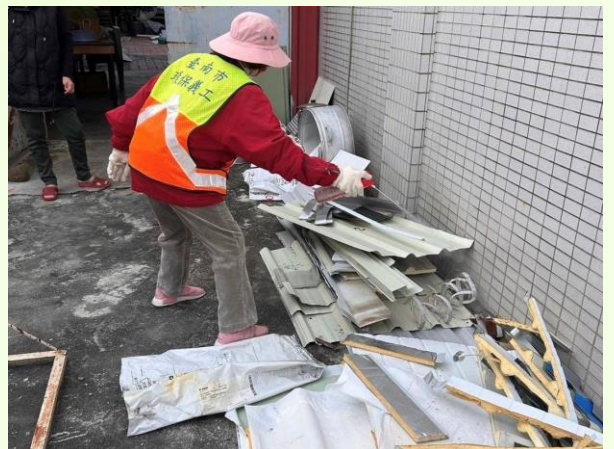
- ◆ 臺灣截至3月3日止，2025年國內登革熱疫情境外移入累計為35例，本土病例累計為0例。主要以東南亞國家為主。各縣市之病例統計概況如右上圖。

【國際疫情】

- ◆ 2025年各國病例目前柬埔寨與帛琉尚未更新數據，其他以菲律賓最高，累計至2月22日共52,008例；其次為馬來西亞，累計至3月9日共11,982例。

資料來源：*1WPRO、*2iDengue、*3泰國衛生部、*4斯里蘭卡衛生部、*5新加坡環境局、*6ANTARA News、*7Vietnam+、*8菲律賓衛生部、*9印尼衛生部、*10菲律賓通訊社

社區滅蚊為防疫根本，登革熱防疫志工隊相招厝邊一起動員滅子了！



臺南市政府登革熱防治中心於114年2月25日起連續三日辦理三場114年登革熱防疫志工隊計畫說明會暨訓練活動，為方便志工就近參加，分別於新營衛生局東興辦公室、麻豆曾文市政願景園區及安平永華市政中心等場地舉辦，共450人參訓，培訓旨在增強社區志工委生源巡查能力、了解蚊蟲生態習性及登革熱病症等防治知識和能力，透過動員社區力量投入登革熱防治，推動社區民眾主動參與各項孳生源巡查、清除和宣導工作，邀請市民共同守護彼此健康。

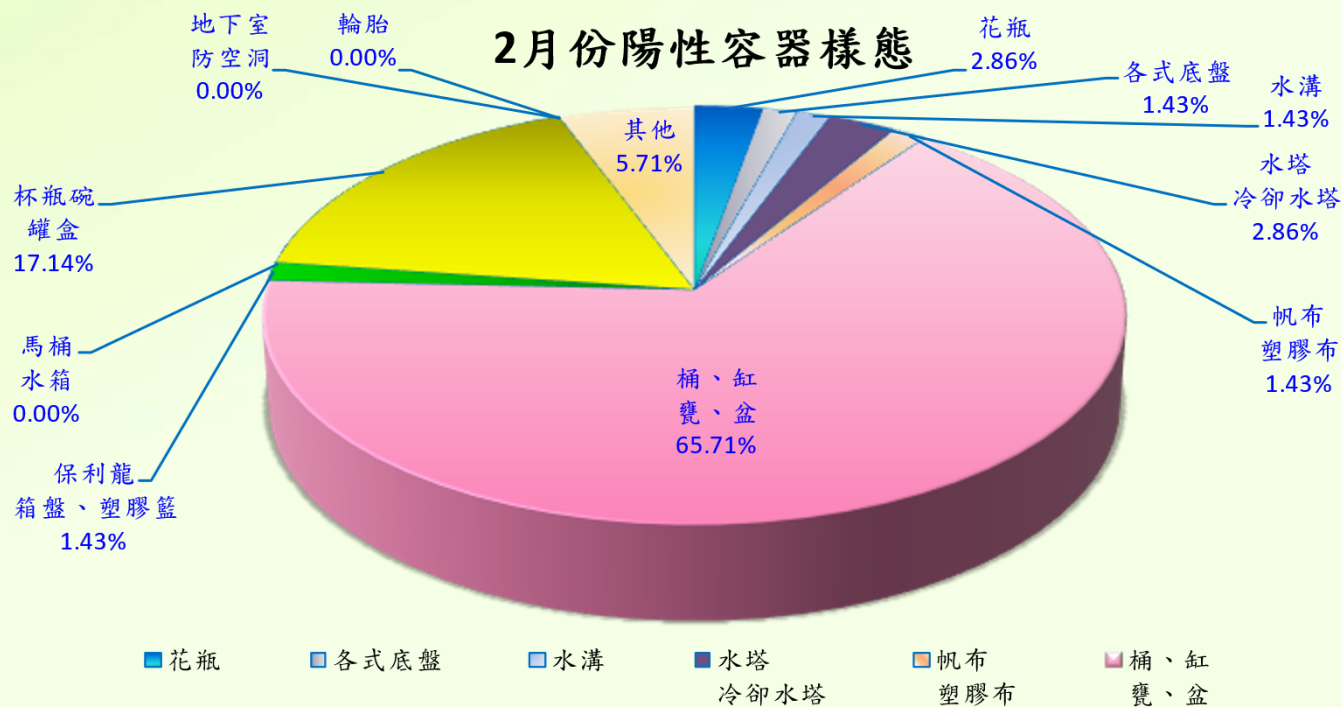
登革熱的防治是一項延續性的工作，唯有社區民眾主動清除積水容器，市府團隊持續執行防疫工作，登革熱境外移入疫情才能有效控制，不會擴散為本土疫情。

【病媒蚊陽性容器樣態調查】

■ 2月份查獲之陽性容器以桶、缸、甕、盆 (65.71%) 為最多，提醒民眾衛教，如容器不用時請清除或倒置。

種類	花瓶	各式底盤	水溝	水塔、冷卻水塔	帆布、塑膠布	桶、缸、甕、盆
陽性容器數	2	1	1	2	1	46

種類	保利龍箱盤、塑膠籃	馬桶水箱	杯、瓶、碗、罐、盒	積水地下室	輪胎	其他
陽性容器數	1	0	12	0	0	4



*陽性容器之其他類別：

金爐、地面積水、旗座、澆花器、鍋具、造景、塑膠袋、地面凹洞、桶蓋、管洞、椅子、樹洞、畚箕、紐澤西護欄、水錶箱、洗手台、洗衣機、水瓢。